



M. Schuller

Lkw-Werkstatt · Lackiererei
Spezialfahrzeugbau

Dolly Untersetzachsen 1-Achser und Tandem



- ▶ robuste, kompakte Bauart
- ▶ einfache und praktische Handhabung
- ▶ vielseitig einsetzbar für Landwirtschaft, Forstwirtschaft und Gewerbe
- ▶ für fast alle gängigen Zugfahrzeuge geeignet

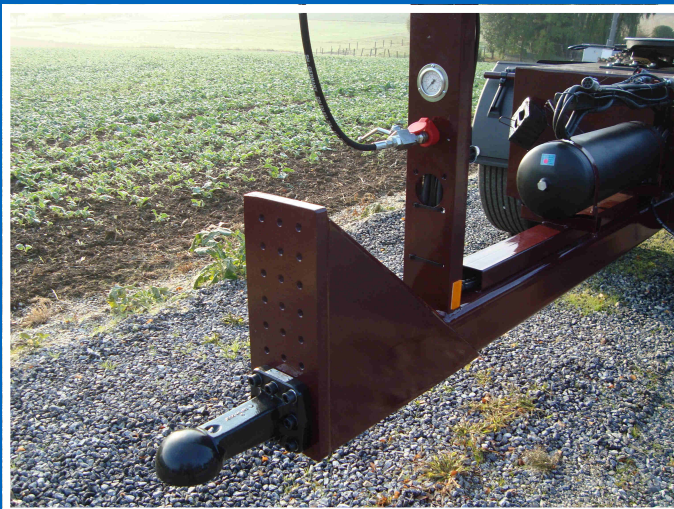


www.schuller-lkw.de



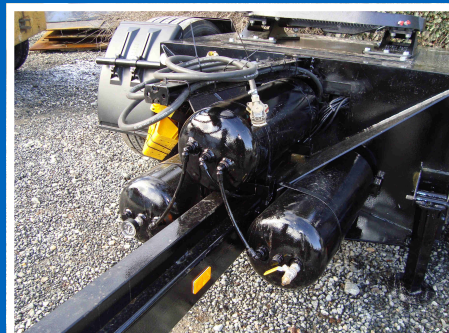
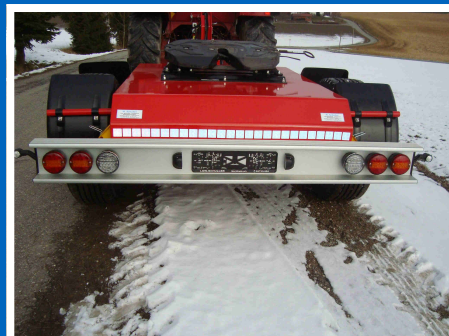
Rangieren und Transportieren von Aufliegern mit Lkw oder ganz einfach mit dem Traktor oder einem Stapler.

Unsere Dolly Untersetzachsen zeichnen sich besonders durch eine extrem robuste und kompakte Bauart aus. Sie sind sehr wendig und einfach und praktisch in der Handhabung.



Wir bieten individuelle und kundenspezifische Ausstattungsmöglichkeiten:

	1-Achs	Tandem
Breite (m. 385/65R22.5)	max. 2,55 m	max. 2,55 m
Länge	ca. 3,70 m	ca. 4,70 m
Ohne Hydraulik möglich	Ja	Ja
Technische Sattellast	10 t	16 t
Technische Achslast	10 t	2 x 9 t
Achsen	BPW	2 x 9 t BPW
Kugelkopfkupplung 80 mm	Stützlast 3 t Ges.Gew. 13 t	Stützlast 3 t Ges.Gew. 19 t
Auf Wunsch Erhöhung der Stützlast bei K 80	Stützlast 4 t Ges.Gew. 14 t	Stützlast 4 t Ges.Gew. 20 t
oder Zugauge 40 mm	Stützlast 2 t	Stützlast 2,5 t
TÜV-Abnahme ABE 25 km/h, 40 km/h, 60 km/h oder TÜV-Abnahme für 80 km/h mit ABS		
Bereifung 385 / 65 R 22.5 oder 17,5 - 19,5		
Unterfahrschutz hinten mit Beleuchtung LED		
Handbremse Federspeicher an der Hinterachse		
Hydraulischer oder Mechanischer Stützfuß vorne		
Mechanisch verstellbare Sattelkupplung		
Sattelhöhe ca. 1,27—1,30 m, Sondersattelhöhe möglich		
Hydraulik Anlage		
Antrieb Pumpe mit Zapfwelle 540-1000 U/min		
Pumpe wählbar 62 l, 80 l, 110 l, 130 l		
Zweikreis Hydraulik		
Druck 3/4" oder 1" / Rücklauf 1" nach Wunsch		
Tank 160 l / 210 l, Prüföl 60 l		
Luftgederertes Fahrwerk		
Schwenkgalgen für Elektrik-,Luft- u. Hydraulikleitungen		
Elektrik Anschlüsse 12 V oder 24 V		
Spannungswandler möglich		
Lackierung in RAL-Farbtönen nach Kundenwunsch		
Handregler für Luftfederung heben / senken		
Bei Tandem Luftbälge 1 Achse „Entlüften“		
Erhöhte Zugeinrichtung möglich		
Zugrohrverlängerung möglich		
Ausziehbare Zugdeichsel möglich		
Ölmotor für Pumpe möglich		



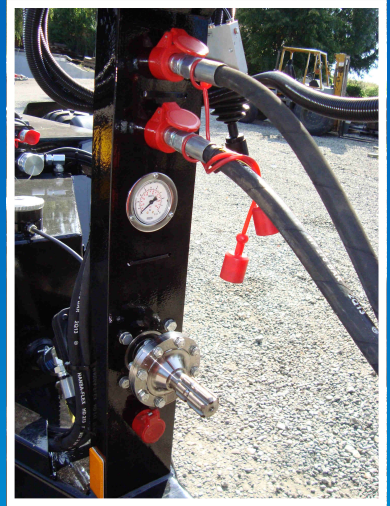
M. Schuller

Lkw-Werkstatt · Lackiererei Spezialfahrzeugbau

Martinsbuch, Haberdorn 1 · 84152 Mengkofen

Tel. 08733 - 439 · Fax: 08733 - 435

info@schuller-lkw.de · www.schuller-lkw.de



Dolly—Untersetzachsen



Lkw- Werkstatt

Reparatur,
Wartung und
Instand-
setzung
fast aller
Fabrikate.

Spezialfahrzeugbau

Kranaufbau, Umbau LKW und
Auflieger, Schnellläuferach-
sen f. Kräne bis 80 km/h,
Auflastungen, Umbauten
Anhängertroversen,
und vieles mehr ...

Lackiererei

Ausführung
sämtlicher
Lackier-
arbeiten.